



Chambre
de **Métiers**
et de l'**Artisanat**

TARN-ET-GARONNE

Montauban, le 30 novembre 2023

Mairie de Bourg de Visa
Madame le Maire
1, route de Moissac
82190 Bourg-de-Visa

Objet : Avis sur la modification d'un PLU

Dossier suivi par : Cédric BARTHES

Madame le Maire,

Comme suite à votre courriel du 10/11/2023 concernant la modification du PLU de Bourg-de-Visa, nous vous informons, qu'après examen du dossier, nous émettons un avis très favorable à une démarche qui doit permettre la mise en œuvre d'un projet de développement économique des activités artisanales sur la parcelle n°1431 dont l'emprise se situe sur la zone AUb.

Nous tenons à réaffirmer l'intérêt que porte la Chambre de Métiers et de l'Artisanat du Tarn-et-Garonne à tout projet pouvant avoir une incidence sur l'artisanat local. Nous serons très attentifs à toute demande d'information qui pourrait vous être utile dans votre démarche.

Vous trouverez en pj les chiffres clés de l'artisanat de votre commune.

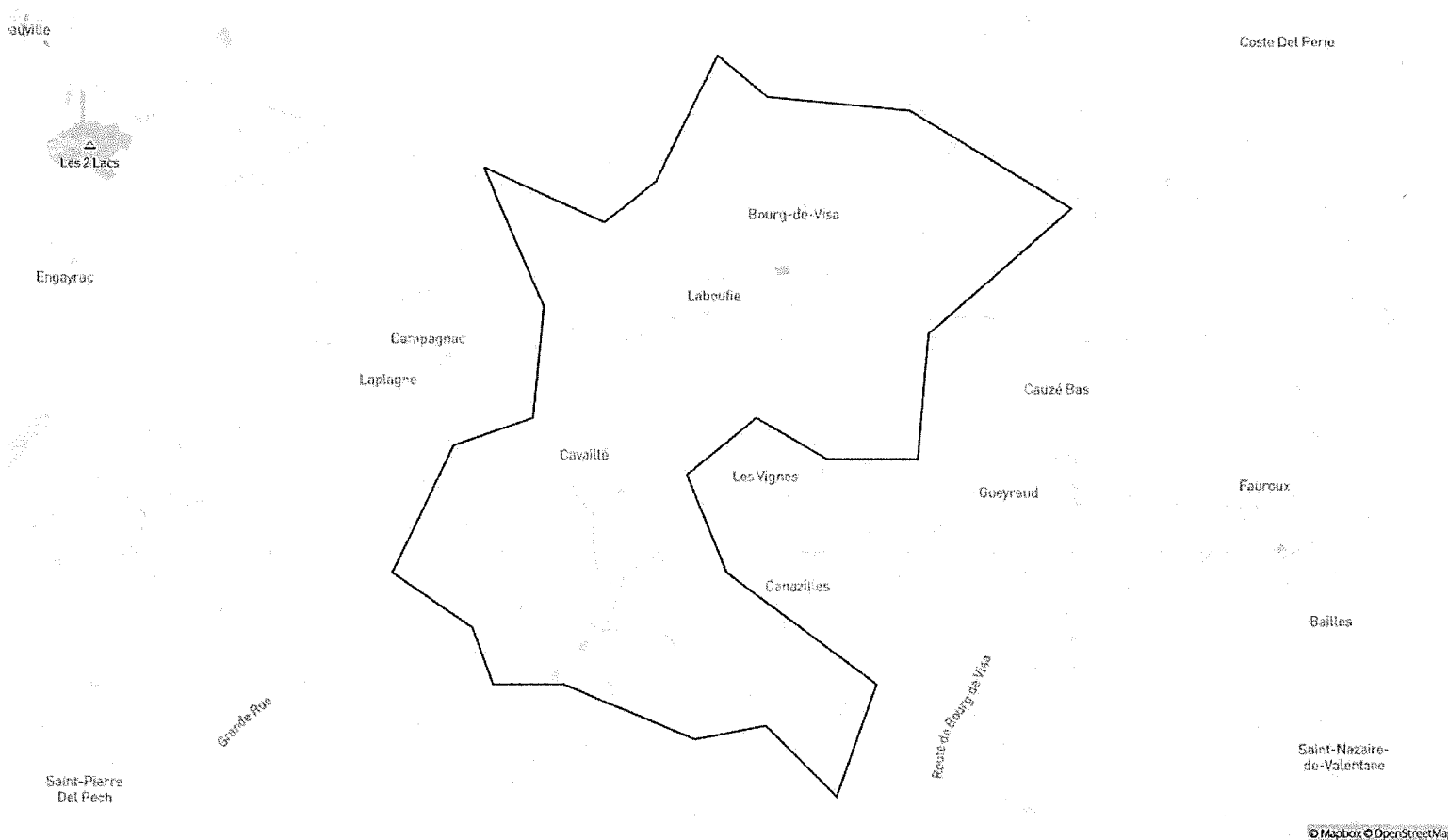
Je vous prie de croire, Madame le Maire en l'expression de mes sentiments les meilleurs.

Roland DELZERS

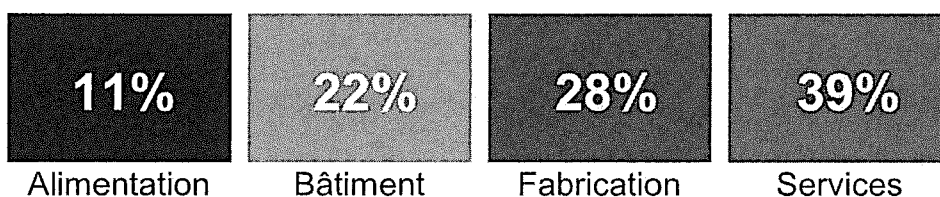
Président

Géométiers

Bourg-de-Visa (Commune)

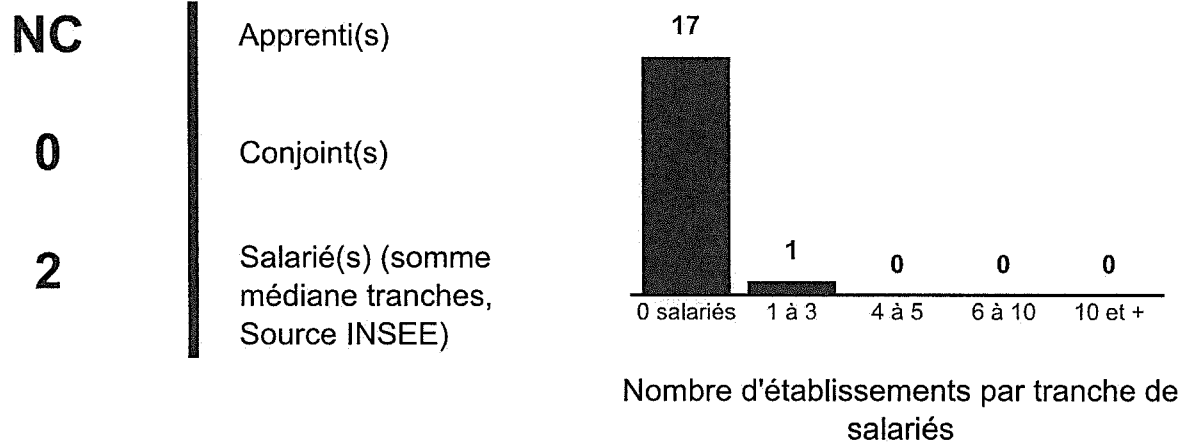


18 Établissement(s)



380	Habitant(s)	3	Entreprise(s) Individuelle(s) (hors auto-entrepreneurs)
18	Établissement(s)		
21	Habitants pour 1 établissement	2	Etablissement(s) créé(s) depuis moins de 1 an(s)
7	Chef(s) d'entreprise(s) titulaire(s) de la qualité d'artisan	2	Auto-Entrepreneur(s) créé(s) depuis moins de 1 an(s)
		3	Entreprise(s) créée(s) depuis plus de 10 an(s)

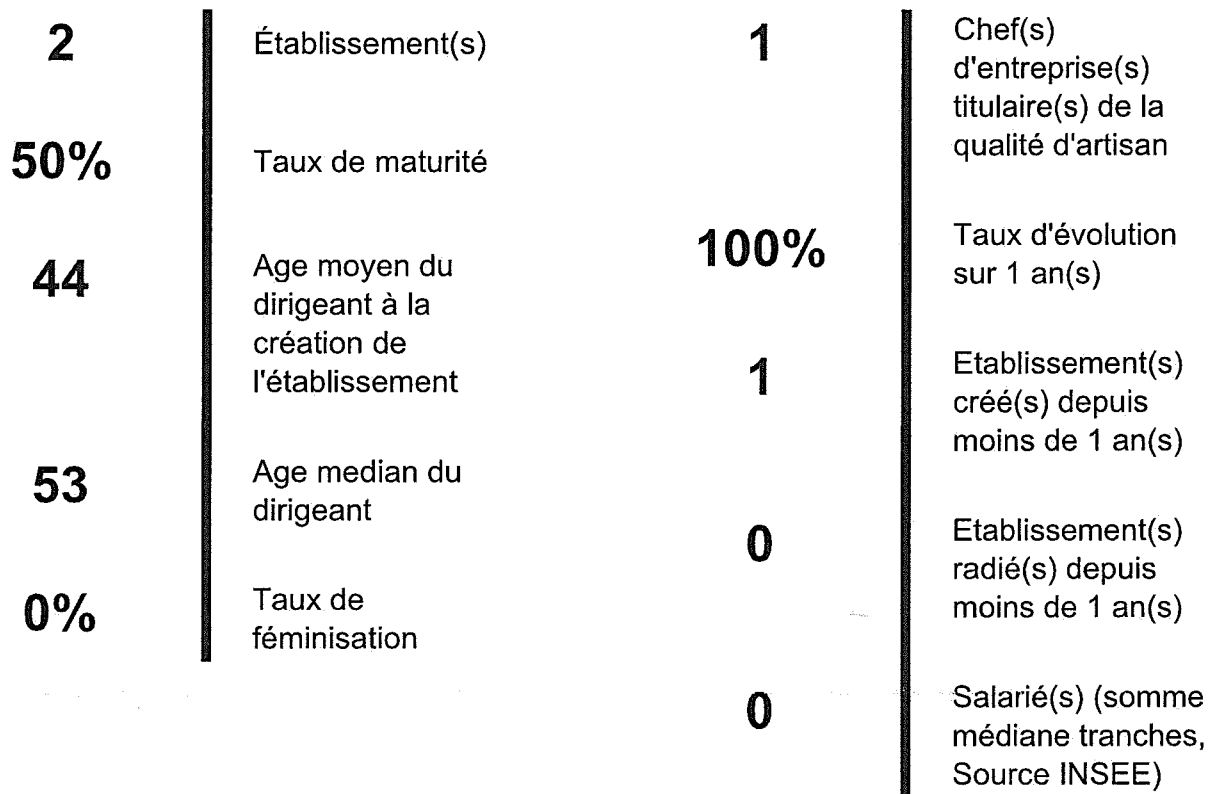
EMPLOI DANS L'ARTISANAT



Potentiel transmission dans les 10 ans

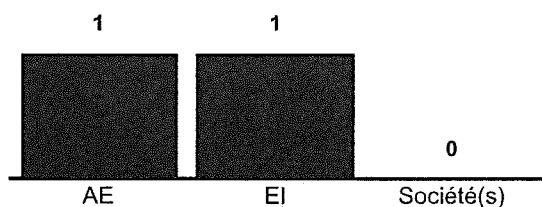
6 | Entreprises à reprendre dans lesquelles travaillent **2** salarié(s)

Alimentation



DENSITÉ MÉTIER

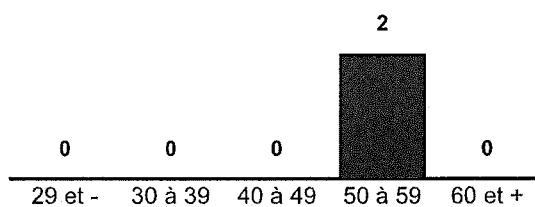
190 Habitants pour 1 établissement



Nombre d'établissements par format juridique (Alimentation)

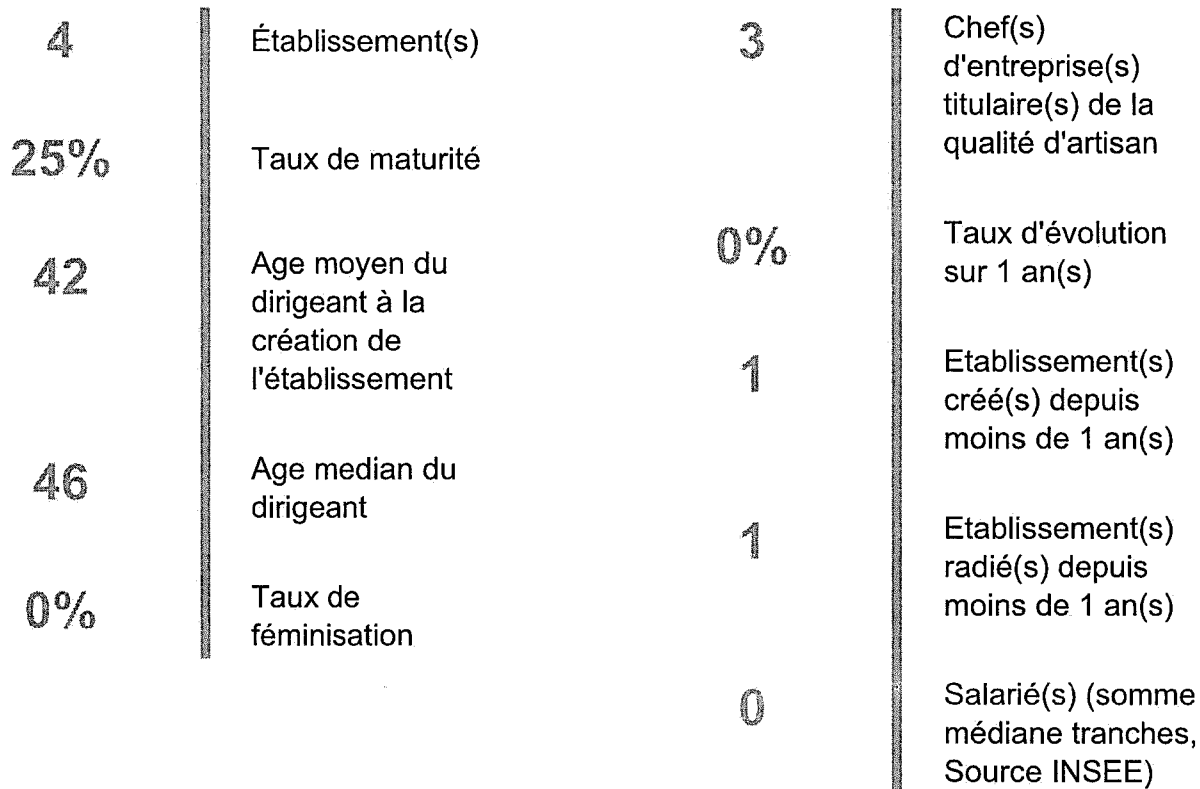
POTENTIEL TRANSMISSION

1 Potentiel Transmission



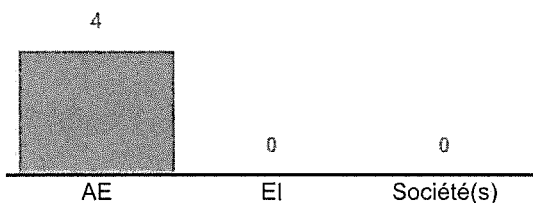
Nombre d'établissements par tranche d'âge du dirigeant (Alimentation)

Bâtiment



DENSITÉ MÉTIER

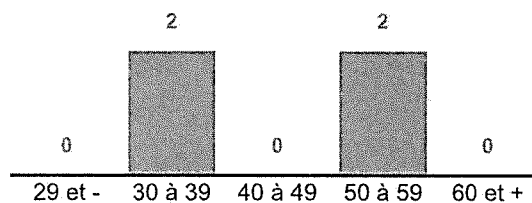
95 Habitants pour 1 établissement



Nombre d'établissements par format juridique (Bâtiment)

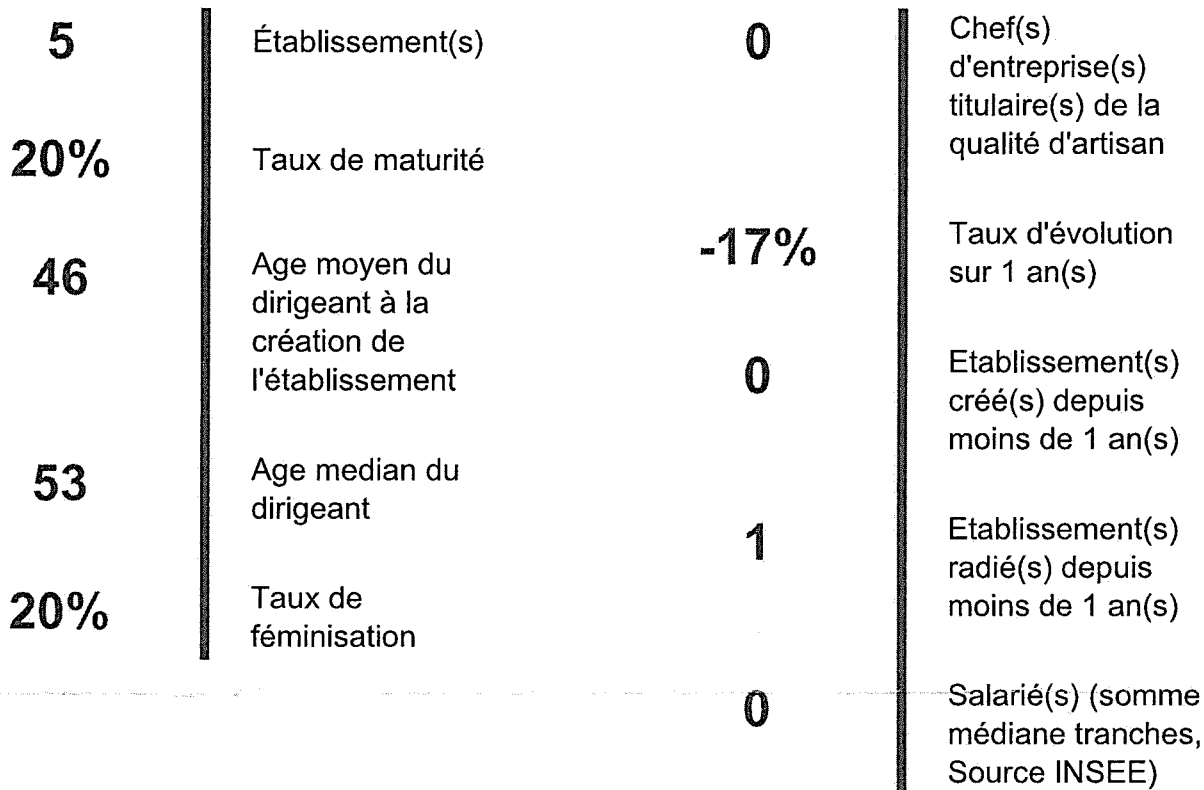
POTENTIEL TRANSMISSION

0 Potentiel Transmission



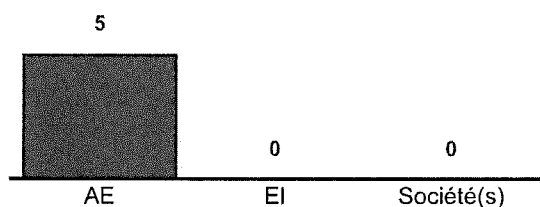
Nombre d'établissements par tranche d'âge du dirigeant (Bâtiment)

Fabrication



DENSITÉ MÉTIER

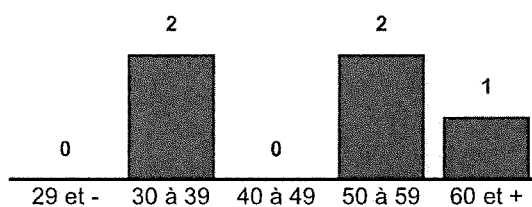
76 Habitants pour 1 établissement



Nombre d'établissements par format juridique (Fabrication)

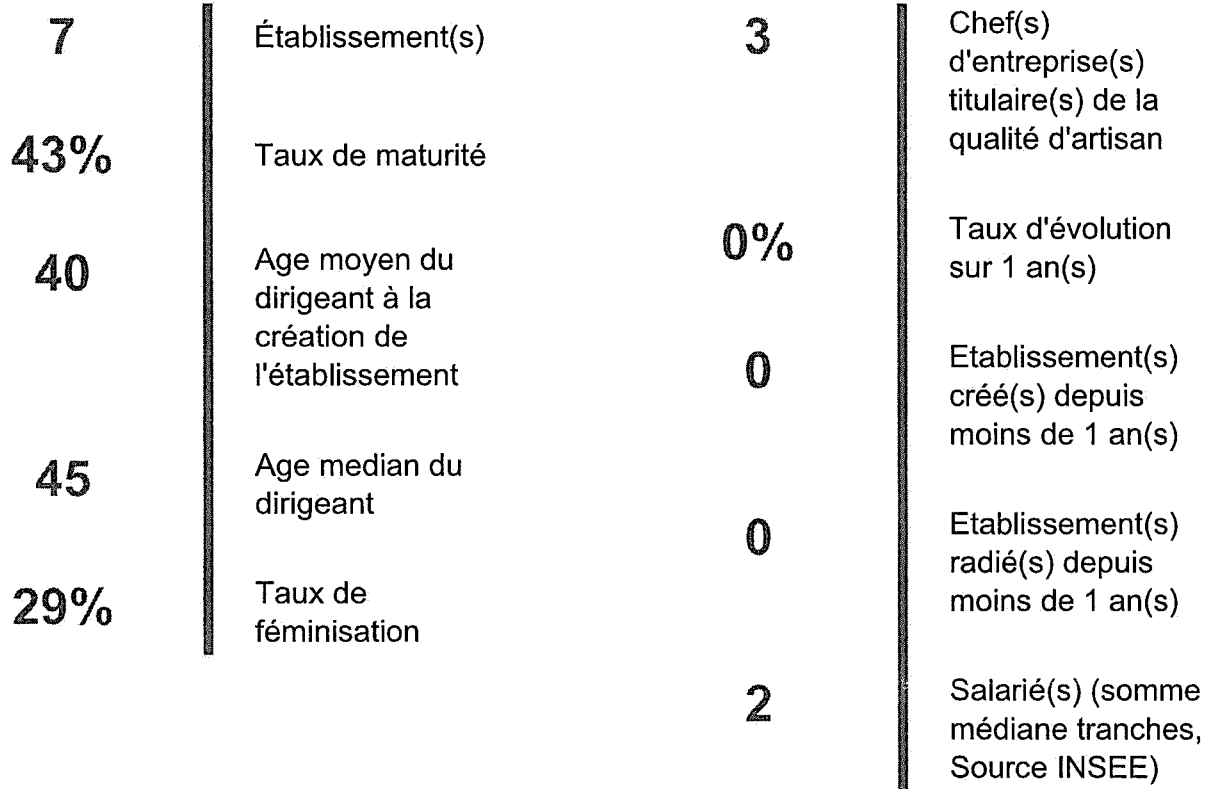
POTENTIEL TRANSMISSION

2 Potentiel Transmission



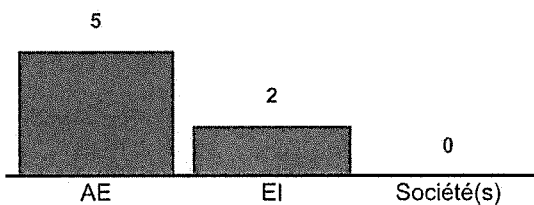
Nombre d'établissements par tranche d'âge du dirigeant (Fabrication)

Services



DENSITÉ MÉTIER

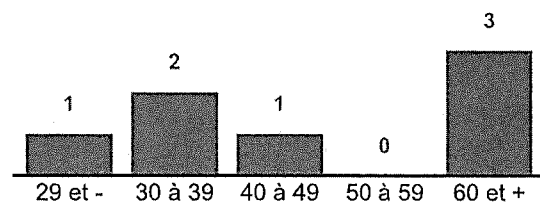
54 Habitants pour 1 établissement



Nombre d'établissements par format juridique (Services)

POTENTIEL TRANSMISSION

3 Potentiel Transmission



Nombre d'établissements par tranche d'âge du dirigeant (Services)